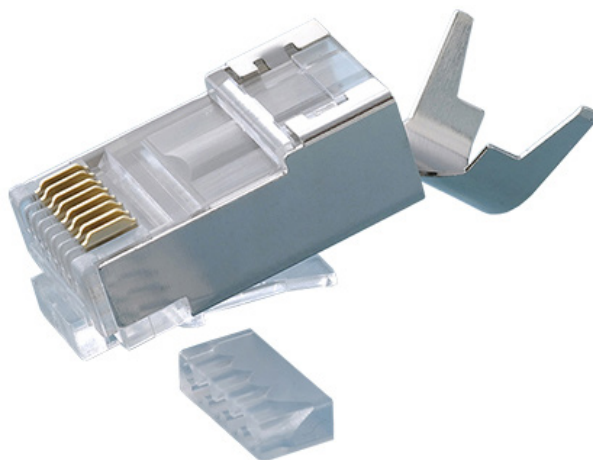


Conector RJ45 Cat. 8 apantallado macho para cable flexible



Descripción

Conector RJ45 Cat. 8 macho apantallado S/FTP. Se utiliza para crimpar los extremos del cable de par trenzado. También es posible incorporar cubre conectores para un buen acabado.

Aplicaciones

Soporta todas las aplicaciones LAN actuales, entre otras:

- 10 BaseT
- 100 BaseT4
- 100 BaseTX
- 1000 BaseT Gigabit Ethernet
- 10G Base T
- 25G Base T / 40G Base T
- RDSI
- 40G Base T
- Frecuencias hasta 2000 MHz
- PoE+, UPoE

Normativa

- ISO/IEC 11801 2ª Edición
- ANSI/TIA/EIA 568-B2-1
- CENELEC EN50288-3, EN50173:2002, EN50167, EN50169

Beneficios y Características

- Cumple las condiciones de Cat. 8 marcados por la norma.
- Alta protección contra las interferencias electromagnéticas.
- Diseño robusto y fácil instalación.
- Alto nivel de calidad.
- Facilidad y rapidez de conexión con herramientas de crimpar conectores RJ45.
- Permite el conexionado tanto de T568-A como de T568-B.
- Contactos con baño de oro de 50 µ pulgadas.

OPENETICS INTERNATIONAL S.L.U.

T: (+34) 93 784 82 12 E: info@openetics.com

© 2025 Openet ICS International S.L.U. Todos los derechos reservados.

Las especificaciones aquí publicadas están actualizadas en la fecha de la publicación de este documento. Puesto que mejoramos continuamente nuestros productos, OPENET ICS se reserva el derecho de modificar las especificaciones sin que medie notificación previa.



Conector RJ45 Cat. 8 apantallado macho para cable flexible

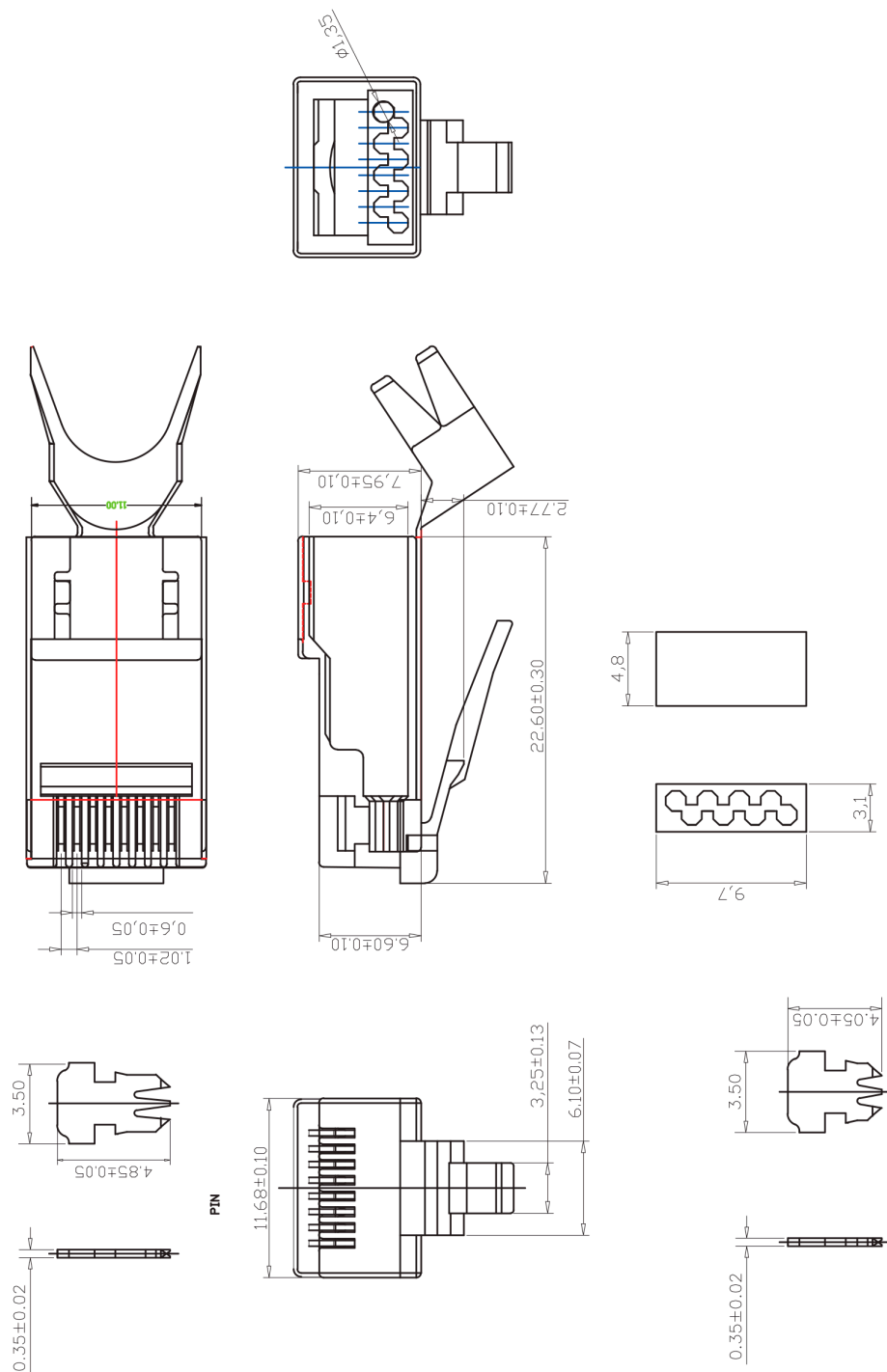
Especificaciones Generales

■ Material de la cobertura:	Aleación de Zinc totalmente blindada
■ Material de los contactos:	Aleación Fósforo Bronce con 50 μ pulgadas de oro sobre 100 μ pulgadas de níquel
■ Temperatura de funcionamiento:	- 40° C ~+ 125° C
■ Tipo del conductor:	23-26 AWG cable sólido
■ Color:	Metálico
■ Resistencia de aislamiento:	> 500 MΩ, 1000 V DC/min.
■ Máxima Resistencia de contacto del conector al cable:	< 20 mΩ
■ IDC Resistencia de contacto máxima:	25 mΩ
■ Retención de la fuerza del conector:	89 N
■ Durabilidad:	Mínimo 2000 ciclos
■ IDC	Aleación Fósforo Bronce con 10 % aleación Sn

Información Comercial

P/N	Descripción	Tipo de Conector	Nº pins	U/Emb.
0026	Conector Cat.8 S/FTP macho RJ45	S/FTP	8	100

Conector RJ45 Cat. 8 apantallado macho para cable flexible



OPENETICS INTERNATIONAL S.L.U.

T: (+34) 93 784 82 12

E: info@openetics.com

© 2025 Openet ICS International S.L.U. Todos los derechos reservados.

Las especificaciones aquí publicadas están actualizadas en la fecha de la publicación de este documento. Puesto que mejoramos continuamente nuestros productos, OPENET ICS se reserva el derecho de modificar las especificaciones sin que medie notificación previa.

