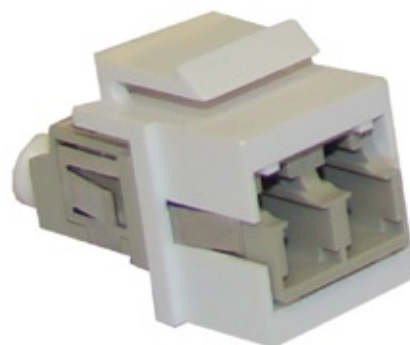


OPENETICS

GAMA

**Productos Modulares
Multimedia**

Módulos para Fibra Óptica



Descripción

Los adaptadores para fibra óptica multimodo y monomodo OPENETICS se utilizan comúnmente en los sistemas de telecomunicaciones, así como en la iluminación, sensores, y la óptica de imagen.

Los adaptadores son de tipo simétrico hembra-hembra permitiendo el empalme de conectores macho por los dos extremos.

Los adaptadores marcados como SM (monomodo) se caracterizan por tener una anilla de presión (sleeve) de cerámica (Zirconia) y los marcados MM (multimodo) por tener anilla metálica (bronce fosforado).

Los adaptadores ST y SC son simplex, y los adaptadores LC son dúplex.

Aplicaciones

Los módulos adaptadores de fibra óptica OPENETICS están especialmente diseñados para su ubicación en paneles, tomas de usuario y módulos de carril DIN.

Los adaptadores para fibra óptica OPENETICS se utilizan en sistemas Fiber To The Home (FTTH), Telecomunicaciones, LANs (redes ópticas pasivas), sensores de fibra óptica y equipos CATV.

Normativa

Ensayos mecánicos y térmicos según:

- EN 187000
- CEI 60794

Ensayos mecánicos y térmicos según:

- UNE-EN 50265 (IEC 60332-1)
- UNE-EN 50268 (IEC 61034-1/2)

Ficha Técnica

Fecha:

Código N°:

01-03-0-0-ES-V1.0 17/09/09

Sede Central y Oficinas en España

Barcelona:

Ctra. de Rubí, 324, Nave D, P. I. Can Guitard, (08228) Terrassa

T: (+34) 93 784 82 12 F: (+34) 93 784 82 10 E: bcn@openetics.com

Madrid:

C/ Resina, 35, Nave 4, (28021) Madrid

T: (+34) 91 547 49 43 F: (+34) 91 547 76 59 E: madrid@openetics.com

© 2008 Openet ICS International S.A. Todos los derechos reservados.

Las especificaciones aquí publicadas están actualizadas en la fecha de la publicación de este documento. Puesto que mejoramos continuamente nuestros productos, OPENET ICS se reserva el derecho de modificar las especificaciones sin que medie notificación previa.



OPENETICS

GAMA

Productos Modulares
Multimedia

Ficha Técnica

Fecha:

Código N°:

01-03-0-0-ES-V1.0 17/09/09

Módulos para Fibra Óptica

Beneficios y Características

- Conexión de conectores macho de fibra óptica.
- Instalación en paneles, tomas de usuario, y módulos de carril DIN que admitan conector universal Keystone de 19,4mm.
- Ideal en paneles de parcheo modular de uso múltiple.
- Permiten interconectar fácilmente los equipos utilizados en el sistema de cableado de fibra óptica.
- Los adaptadores dobles (LC) siguen la codificación A-B para garantizar la correcta polaridad en las comunicaciones bidireccionales.
- Disponen de una anilla a presión que permite una correcta alineación de los conectores.

Especificaciones Físicas Pasamuros Multimodo:

■ Atenuación típica:	0,15 dB
■ Atenuación máxima:	0,40 dB
■ Δ Atenuación (500 ciclos):	0,1
■ Temperatura de trabajo:	-20 a + 70°C
■ Fuerza de retención (N):	200-600 g.

Especificaciones Físicas Pasamuros Monomodo:

■ Atenuación típica:	0,15 dB
■ Atenuación máxima:	0,30 dB
■ Δ Atenuación (500 ciclos):	0,1
■ Temperatura de trabajo:	-20 a + 70°C
■ Fuerza de retención (N):	200-600 g.

Información Comercial

Ref.	Descripción	Tipo de fibra	Tipo conector	Versión
50002	Adaptador	Multimodo	ST-ST	Simple
50004	Adaptador	Multimodo	SC-SC	Simple
50006	Adaptador	Multimodo	LC	Doble
50003	Adaptador	Monomodo	ST-ST	Simple
50005	Adaptador	Monomodo	SC-SC	Simple
50007	Adaptador	Monomodo	LC	Doble

Sede Central y Oficinas en España

Barcelona:

Ctra. de Rubí, 324, Nave D, P. I. Can Guitard, (08228) Terrassa

T: (+34) 93 784 82 12 F: (+34) 93 784 82 10 E: bcn@openetics.com

Madrid:

C/ Resina, 35, Nave 4, (28021) Madrid

T: (+34) 91 547 49 43 F: (+34) 91 547 76 59 E: madrid@openetics.com

© 2008 Openet ICS International S.A. Todos los derechos reservados.

Las especificaciones aquí publicadas están actualizadas en la fecha de la publicación de este documento. Puesto que mejoramos continuamente nuestros productos, OPENET ICS se reserva el derecho de modificar las especificaciones sin que medie notificación previa.

